

- без повреждения стекла анализирует его структуру
- измеряет толщину стекла и расстояние между стеклами
- определяет расположение низкоэмиссионного мягкого покрытия
- легко подключается к компьютеру
- обрабатывает до 5 сравнительных измерений
- сообщает о количестве, толщине, а также расположении ПВБ плёнки



Glass*Buddy*

Многофункциональный детектор GlassBuddy.



Детектор GlassBuddy фирмы БОЛЕ – это новое универсальное устройство для проведения точного анализа листового стекла. Этот небольшой прибор быстро и надежно сообщает многочисленные данные о структуре стекла, для получения которых ранее были необходимы длительные измерения и подсчеты. Неважно, какое стекло перед Вами: обычное, триплекс, стеклопакет или бронестекло, также не имеет значения новое оно или уже нет. Устройство моментально с помощью лазерной техники сообщает нам следующие данные: толщина стекла, строение, покрытие, наличие ПВБ плёнки и ее положение. И все эти данные Вы получаете простым нажатием кнопки с точностью до 0,1 мм.

Проведение анализа стекла с помощью GlassBuddy стало таким легким!

Несмотря на свои многочисленные функции, это устройство имеет не очень много кнопок. Технология использования интуитивна и очень быстро осваивается пользователем. Для проведения анализа включенный GlassBuddy просто прикладывают к поверхности стекла. Нажимая кнопку Start, Вы начинаете процесс работы. Через несколько секунд результаты появляются на дисплее. До 99 результатов измерения можно сохранять в памяти устройства. Также возможно проведение сравнения до 5 результатов. Эта функция очень помогает при анализе структуры больших стеклопакетов, у которых результаты анализа отличаются друг от друга в 4 местах.



» Детектор GlassBuddy измеряет практически все! «

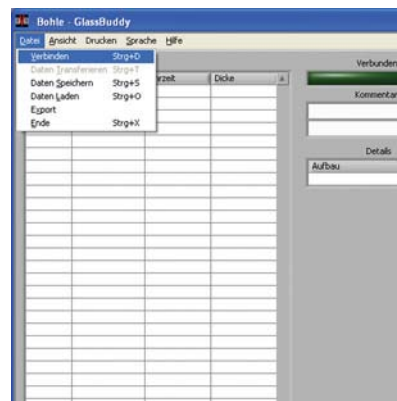
- Флоат-стекло, одинарное
- безопасное стекло, частично закаленное стекло
- Флоат-стекло, закаленное стекло, пожаростойкое стекло, частично закаленное стекло с покрытием
- Многокамерный стеклопакет
- Многокамерный стеклопакет с покрытием
- Триплекс
- Многокамерный стеклопакет с триплексом
- Многокамерный стеклопакет с триплексом и с покрытием
- Бронестекло

Удобное управление на компьютере

Детектор GlassBuddy поставляется со специальным программным обеспечением, благодаря которому через USB-кабель устройство подсоединяется к компьютеру или ноутбуку. Программное обеспечение работает с операционной системой Microsoft Windows.

Программное обеспечение дает следующие возможности:

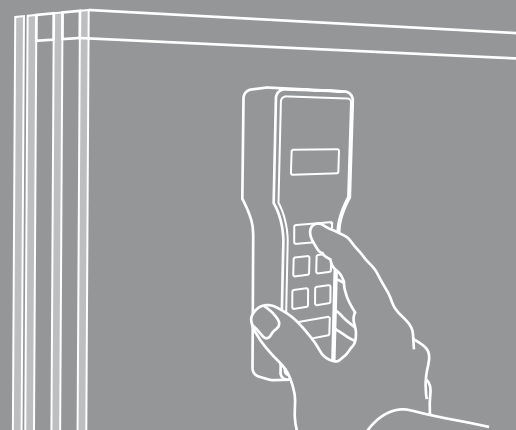
- Передача всех результатов измерения из памяти детектора на компьютер
- Обзор всех сохраненных данных на одном листе, где указывается дата, время измерения, а также общая толщина стекла.
- Добавление комментариев к каждому результату измерения.
- Отображение всех деталей каждого измерения
- Печать всех листов, деталей измерения и комментариев



» Достоверный анализ «

Следующий пример показывает нам, как детектор GlassBuddy отображает результаты измерения тройного стеклопакета с триплексом низкоэмиссионным мягким покрытием общей толщиной 38 мм.

G1	= 4«	(Измерение первого стекла: 4 мм, покрытие внутри)
SZR1	= 12	(Первое расстояние между стеклами: 12 мм)
G2	= 4	(Измерение второго стекла: 4 мм)
SZR2	= 12	(Второе расстояние между стеклами: 12 мм)
G3	= » 3_1PVB_3	(Измерение третьего стекла: 3 мм с покрытием внутри + 0,38 ПVB+3 мм стекло)



Комплектация

- GlassBuddy (BO 51 647 50)
- Чемодан для хранения
- Инструкция по эксплуатации
- ПО для установки на вашем компьютере
- USB-кабель A/B для передачи данных и подзарядки аккумулятора через компьютер

Дополнительные комплектующие:

- Набор USB (BO 51 647 51) для подзарядки аккумулятора в автомобиле или через сеть. Поставляется с переходниками для подзарядки в разных странах



ООО «БОЛЕ»

ул. Большая Якиманка,
д.31, стр. 18
119180 Москва

Тел.: +7 495 9741482
Факс: +7 495 9746072

Inform@Bohle.ru

ООО "БОЛЕ-АНДРЕС"

ул. Бумажная 9, корп. 1/А,
офис 422
198020 С-Петербург

Тел.: +7 812 4452792
Факс: +7 812 4452793

Info@Bohle.spb.ru